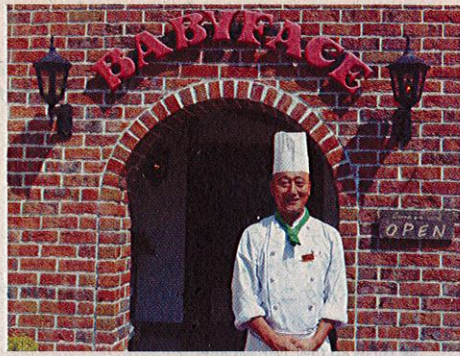


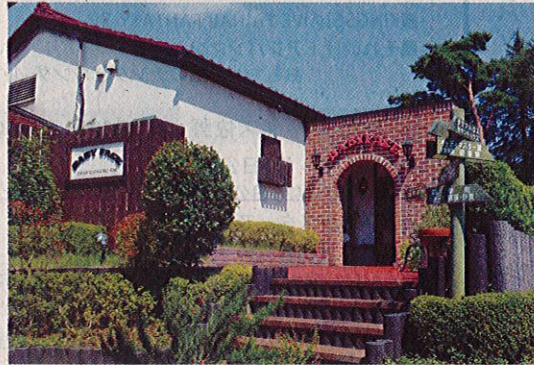
食歩き隊

那珂川町片平914

ジュンクラシックカントリークラブ内



「季節の味を堪能してほしい」と
増田総料理長



広大なグリーンを望む丘の上のレストラン

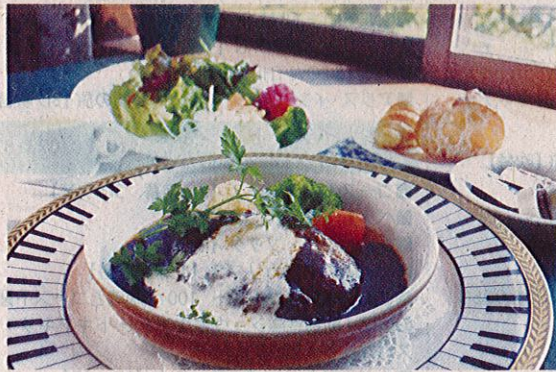
緑の空間

レストラン「ベビーフェイス」

ゴルフ場の丘の上にある
おしゃれなクラシックレス
トラン。東京の老舗フレン
チレストランや県内の有名
ホテルなどで経験を積んで
きた増田守利総料理長が提
供する、クオリティの高い
料理が味わえる店だ。昨年
5月からゴルフプレーヤー

以外の人も入店
できるようにな
り、鮮やかな緑
色が広がるゴル
フコースを眺め
ながら、静かに
ゆっくりとラン
チタイムを過ご
すことが出来る。

味わい深く上質な大人の味



大人の味「ハンバーグステーキ 洋わさび添え」
(税込み1,296円)

毎日7、8種類のランチ
メニューを用意。すべてに
パン・ライス、スープ、サ
ラダが付く。人気メニュー
「ハンバーグステーキ 洋
わさび添え」は、洋わさび
をクリームで和えてまろや
かに仕上げた上品な味だ。
10日間じっくりと煮込んだ
自家製デミグラスソースが
絶妙で、とても味わい深い。

たっぷりの新鮮野菜サラダ
や季節感を盛り込んだプチ
デザートも評判だ。
同店では1〜11月半ご
とに季節のメニューが登場
する。8月は、那須鶏と夏
野菜を使った「那須鶏のポ
ワレ フレッシュトマトと
ベーコンのソース 茄子添
え(1,188円・税込み)
がお薦めだ。フレッシュな

〈メモ〉 営業時間は、午前11時～午後2
時 (LO 午後1時)。無休 (1～3月は
冬季休業)。☎0287・96・3535

トマトの酸味にベーコンを
加えてコクとうまみを引き
出している。また、さっぱり
としたトマトソースを
ベースにバジル風味の「さ
くらポークロース肉のカッ
レッツ」やシンフルピザ「マ
ルゲリータ」など、自慢の
味がズバリ。9月には「ス
テーキやキノコを使った秋
らしいメニューを考案中で
す。ぜひ楽しんでもらいた
い」と、増田総料理長は多
くの来店を歓迎している。
※毎週火曜はバイキング
デー(1人1620円・税
込み)。

